

Quickstart guide

In the registration page insert a valid E-Mail and enter a password twice, after, you can enter your phone number (optional).

At the end, click on the “Registration” button.

Registrazione

E-mail su cui hai ricevuto l'invito.

Scegli una password

Reinserisci la Password

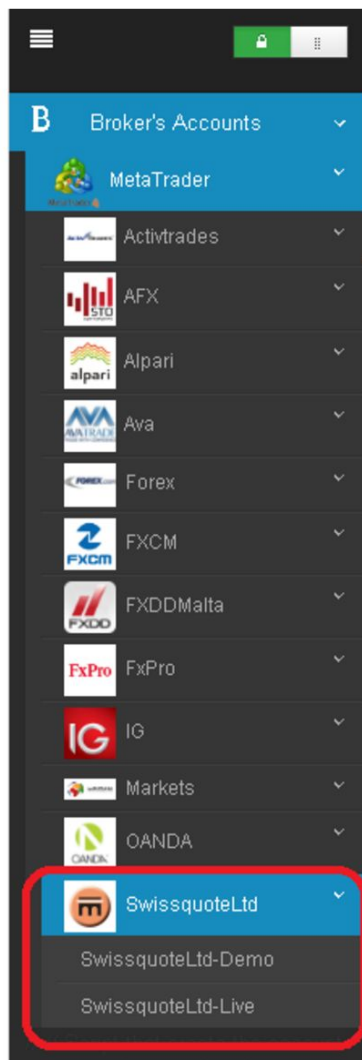
Telefono Opzionale

Registrazione

Non importa, [riportami alla pagina di autenticazione](#)

This will open the page that allow you to connect your first trading account. Open the left navigation bar, select “Metatrader”, then the broker you use and then the right server (check your broker for this informations)

? Come creare un account



- Apri la barra laterale a sinistra dello schermo portando sopra il mouse.
- Seleziona una piattaforma di trading, per esempio **Metatrader**.
- Seleziona il tuo Broker, per esempio **Swissquote**.
- Infine seleziona il server che ti è stato assegnato dal broker.

Configura il gadget che apparirà a schermo scegliendo un colore per identificarlo, un nome a tua scelta e infine login e password (preferibilmente di sola lettura) che ti ha fornito il tuo broker.

Lascia al sistema qualche istante per sincronizzare i dati e potrai iniziare a lavorare!

Se il broker o il server che desideri non si trova in elenco, o se riscontri qualche problema, non esitare a scriverci a support@wolfway.co


Continuare

You will notice a new gadget like the one shown below.

Customize the gadget by choosing a color by clicking on the gray square and a name in the Alias field.


Enter the login and password of your Metatrader account and then press Save.

After few seconds, the left corner of the gadget will turn green and your account is synchronized.




-
-

MetaTrader
SwissquoteLtd





MetaTrader 4

SwissquoteLtd-
Demo



Riepilogo

- Totale		- % Var	
-------------	---	------------	---

Conto

Colore

Alias

Login

Password

Abilitato

Salva

Now, you're ready to use the dashboard!